



SODEVA

PHARMACIE

COSMÉTIQUE

CHIMIE FINE

AGRO ALIMENTAIRE

MATÉRIAUX AVANCÉS

MÉTALLURGIE

ÉLECTRONIQUE

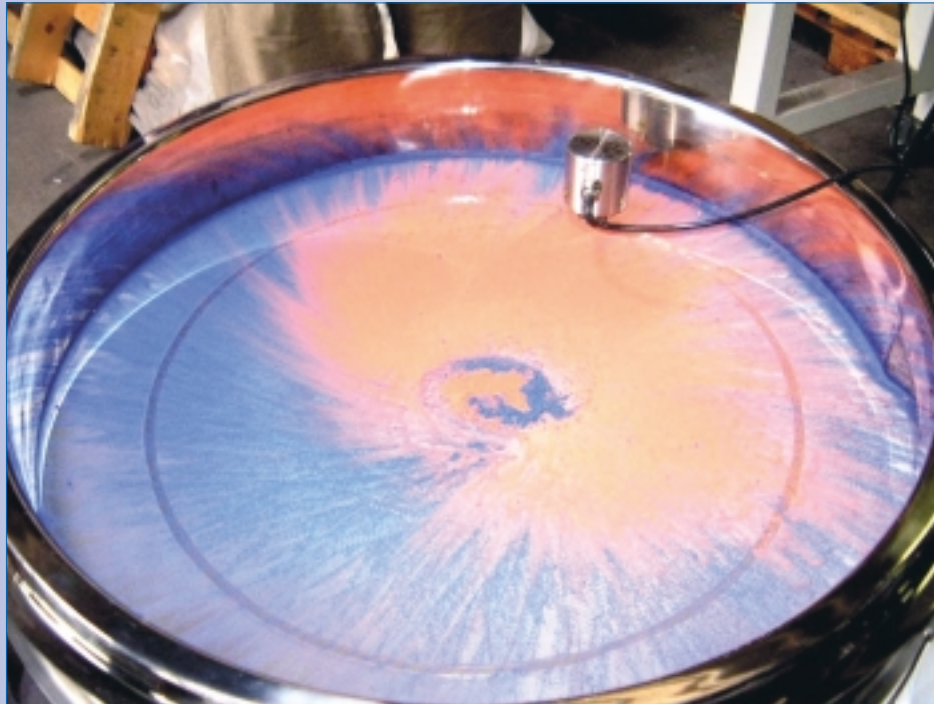
INDUSTRIE DES POUDRES

TAMISAGE TAMISAGE

PAR ULTRASONS

SONISCREEN

(Brevet SODEVA - ATEX Zone 20)



Le SONISCREEN utilise les ultrasons afin de générer une vibration de la toile de faible amplitude mais avec des accélérations importantes, empêchant ainsi le colmatage et facilitant le passage des grains de taille inférieure au vide de maille.

Fonctionnement

- Un émetteur ultrasons en titane est fixé via un résonateur à un anneau support en général de forme circulaire ou elliptique. La vibration est ainsi transmise à toute la surface du châssis de tamisage. De fréquence très élevée, elle évite le colmatage de la toile améliorant ainsi durablement le rendement du séparateur.



- Le générateur ultrasons utilisé est de type "auto-tuned" recherchant automatiquement la fréquence de fonctionnement idéale pour l'ensemble acoustique constitué par le châssis, la toile inox de séparation et l'anneau de résonance.
- Le Soniscreen est particulièrement recommandé pour les poudres fines tamisées avec des ouvertures inférieures à 500µm. Proposé "en première monte" sur nos différentes gammes de séparateurs, le système breveté Soniscreen s'adapte aussi facilement sur tout type de tamis, circulaire ou rectangulaire.



Rentoilage à façon
toutes marques.

SAV

Intervention
technicien sur
demande

Essai

Tests de débit
et de qualité
de tamisage
en atelier

Etude de
faisabilité
personnalisée



SODEVA